

Властивості вод Світового океану

Географія 6 клас



У всіх морях і океанах Землі вода має гірко-солоний смак.

Солоний смак воді додає кухонна сіль, гіркий – солі магнію

Солі, як і сама вода океанів, потрапляють на земну поверхню передусім з надр Землі

Солі приносяться в Океан і річковими водами.

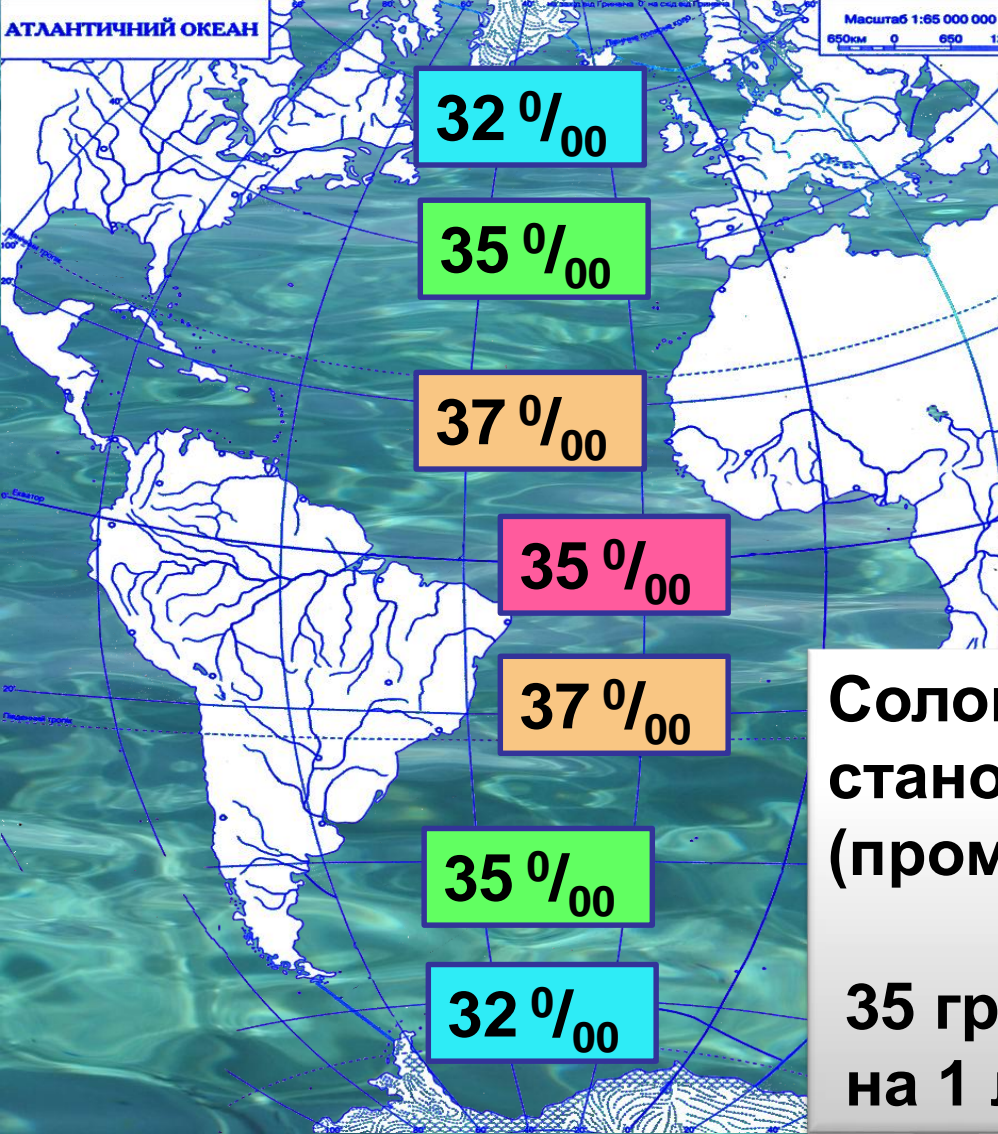


Солоність води – це кількість грамів різних хімічних речовин, розчинених в одному літрі води .

Солоність води позначається символом **S** і виражається в проміле, тобто в тисячних частках, і позначається так: ‰

35 г/л

35 ‰ проміле



Солоність вод океану

полярні широти

помірні широти

тропічні широти

екваторіальні широти

Солоність вод у морях і океанах становить **в середньому 35 ‰** (проміле)

35 грам хімічних речовин на 1 літр води

Мертве море

У Мертвому морі солоність води
Становить 270 ‰ (проміле)

Температура води в океані

-2°C

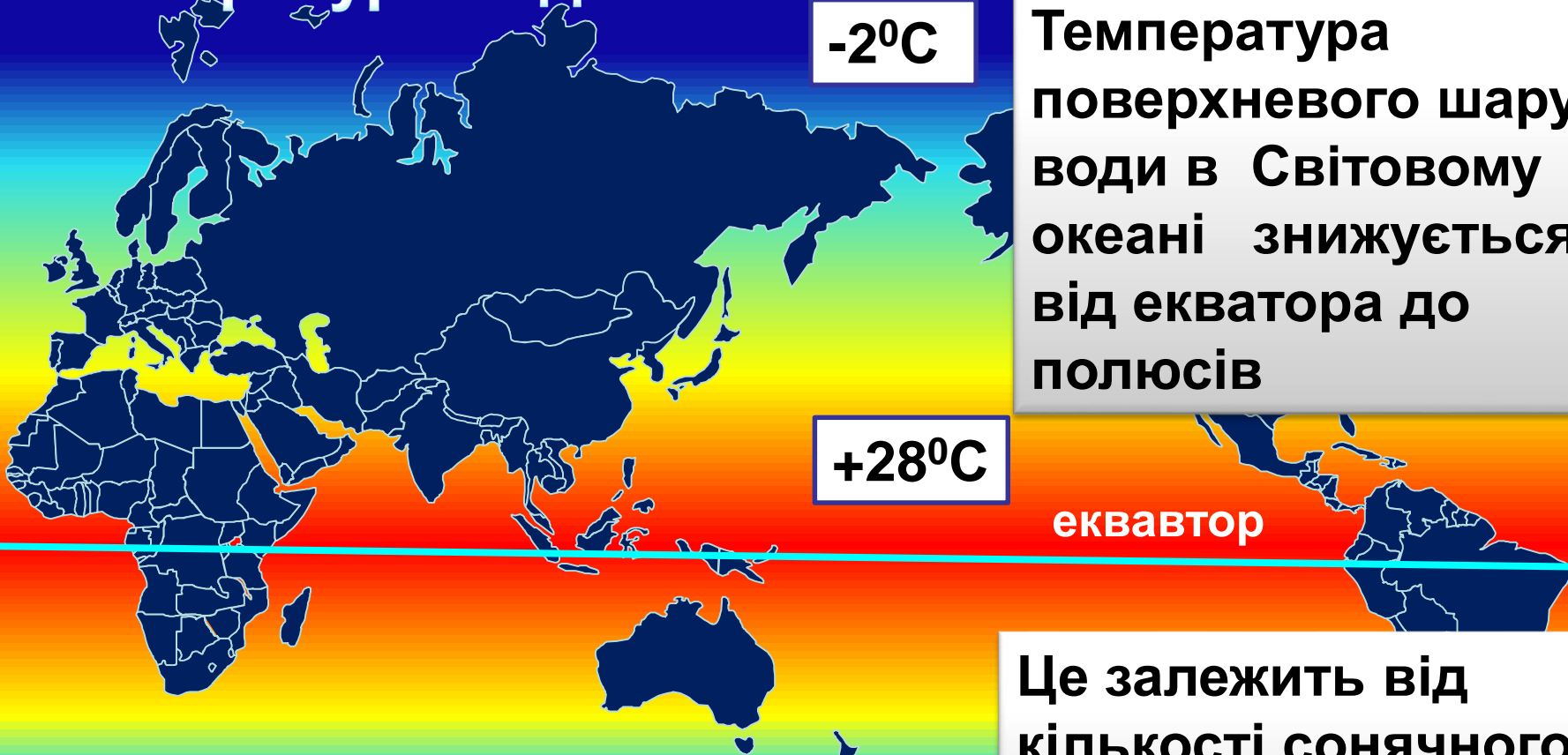
Температура поверхневого шару води в Світовому океані знижується від екватора до полюсів

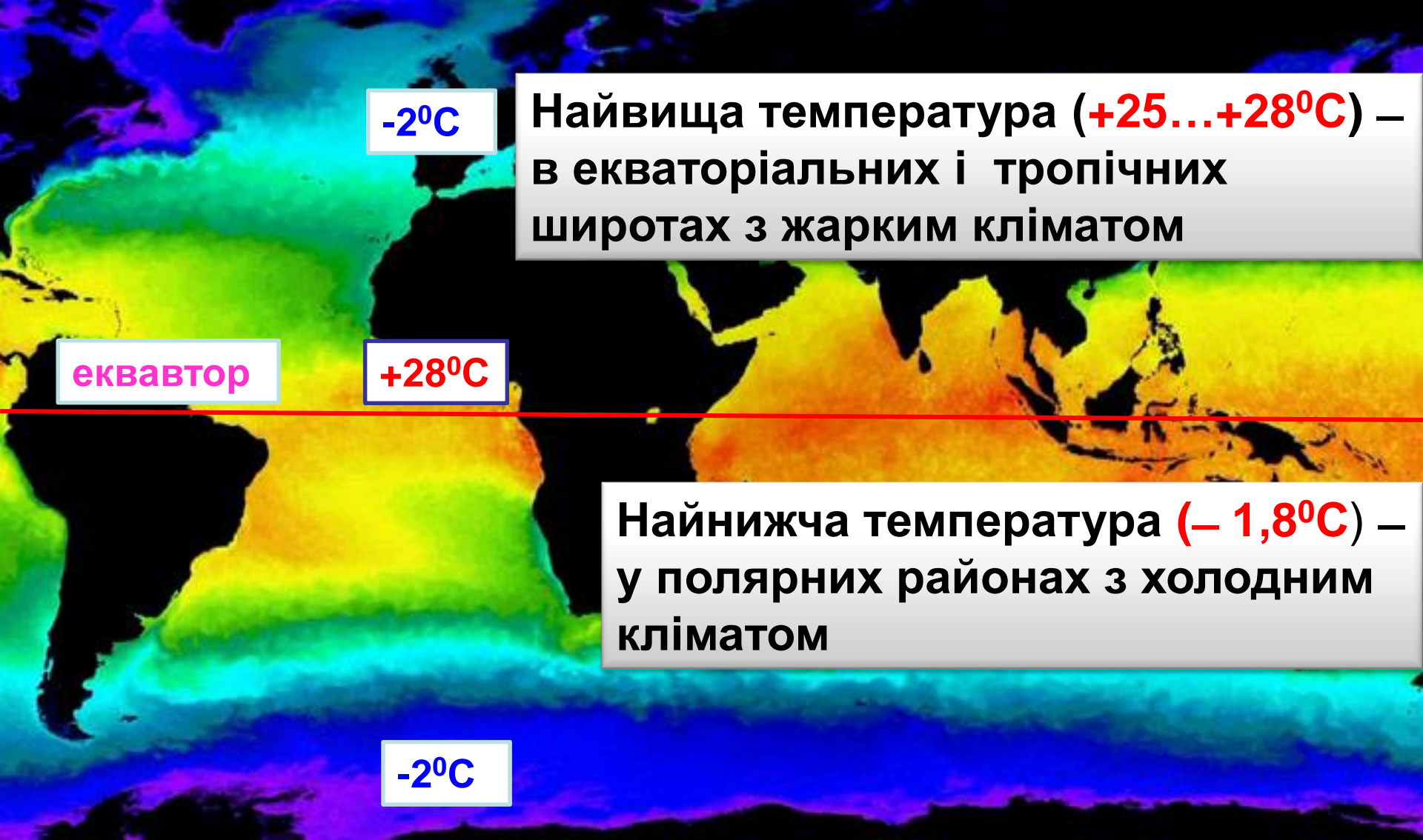
+28°C

екватор

-2°C

Це залежить від кількості сонячного тепла, що його одержує океан.





-2°C

Найвища температура (+25...+28°C) – в екваторіальних і тропічних широтах з жарким кліматом

екватор

+28°C

Найнижча температура (-1,8°C) – у полярних районах з холодним кліматом

-2°C

Картосхема температури води на поверхні



+ 15°C

Яка температура води біля Європи?

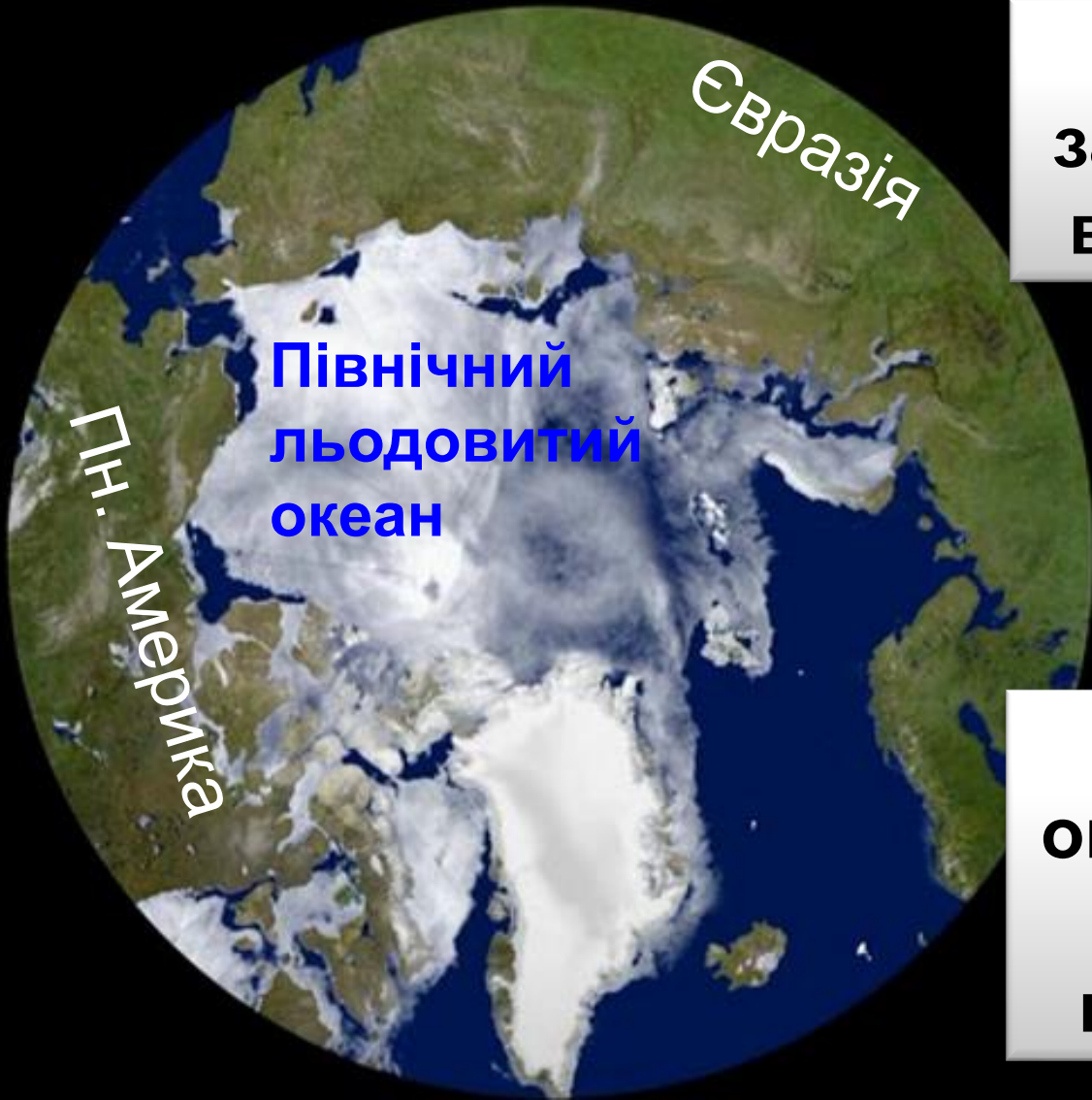
ізотерми

Як змінюється температура в Тихому ок.?

Як змінюється температура в Атлантичному ок.?

Як змінюється температура в Індійському ок.?





**Температура
замерзання солоні
води нижча від 0°C**

**Води Світового
океану вкриваються
кригою тільки в
полярних районах**

A satellite image showing the continent of Antarctica and the surrounding Southern Ocean. The continent is covered in a thick layer of ice, with a prominent ice shelf extending into the ocean. The ocean is a deep blue, and the sky is a lighter blue. The Earth's curvature is visible on the left side of the image.

Антарктида

Лід постійно вкриває лише центральну частину Північного льодовитого океану та Антарктиду



Зміна температури води з глибиною

+28⁰C

100м

До тисячі м. температура води знижується поступово до +2...+3⁰C

+2...+3⁰C

1000м

На глибині понад 4000м вся маса води має однакову температуру 0⁰C

0⁰ C

4000м

Біля морського дна речовина мантії передає тепло водам океану

+2,4⁰C



**Теплі води зосереджені у
відносно тонкому
поверхневому шарі –
приблизно 100м завтовшки**

**На таку глибину проникає і
сонячне світло, глибше –
панує темрява**

100м

**Отже, океан –
холодний, темний і солоний**

Висновок

- Води океану мають багато властивостей, основними з них є рівень солоності та температура.
- **Солоністю** називають кількість грамів хімічних речовин, розчинених в 1 л води. Одиниця виміру солоності - проміле (‰).
- **Температура** вод Світового океану змінюється у верхніх шарах від екватора до полюсів. Це залежить від кількості сонячного тепла, що його одержує океан.
- З глибиною температура води в океані знижується.

Лід в океані



bing



Лід, який утворюється при замерзанні води в Океані, називається *океанічним*. Він формується переважно в Північному Льодовитому океані



Приєднаний до берега лід називається *береговим припаєм*, а той, що рухається з течіями – *дрейфуючою кригою*

Дрейфуюча крига відокремлюється від льодового покриву Антарктиди і островів полярних широт



bing



Морські течії й вітри переміщують її
у помірні широти, де вона поступово тоне



Для проторення шляху кораблям через суцільний лід служить атомний криголам



Лід, який лежить в області материкової обмілини біля берега і спирається на дно, називають *шельфовим*



Лід, що сформувався на суходолі, в море сповз під дією сили тяжіння називається *материковий*



Від нього відколюються і починають
Дрейфувати величезні брили - *айсберги*



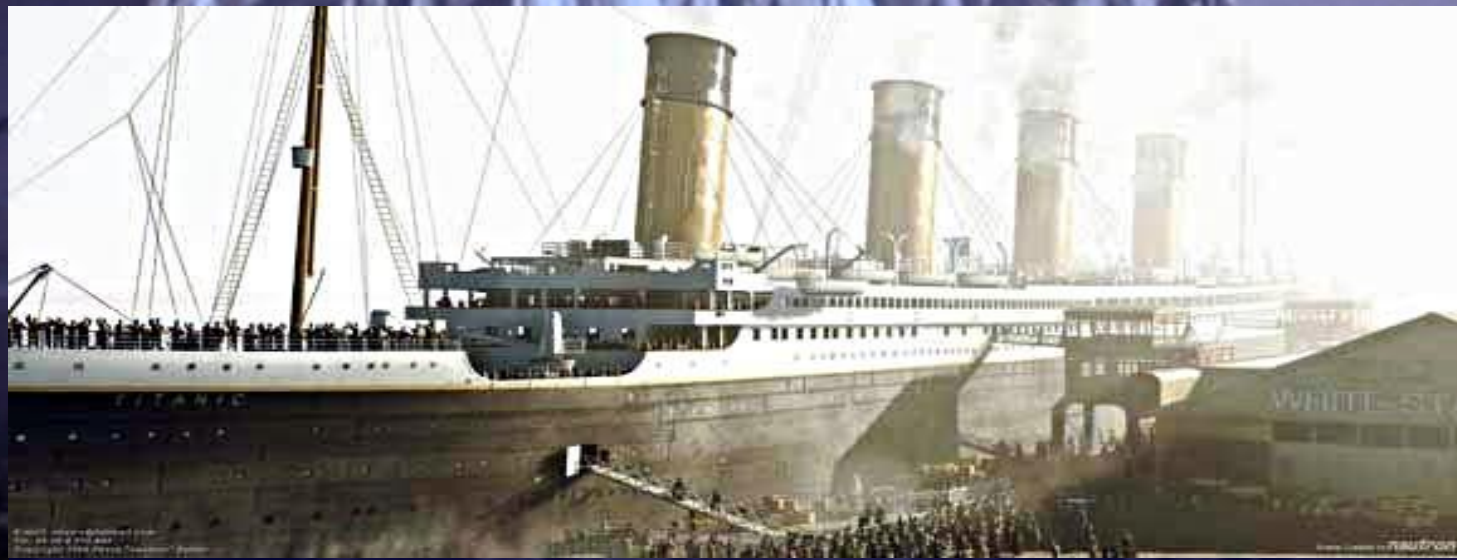
Над водою знаходиться лише $1/10$ частина ойсберга (до 40 м), а решта ж прихована водами Океану



"Постачальниками" айсбергів є території з покривними льодовиками переважно Антарктида та Гренландія.



Айсберги рухаються від них до 30-х широт
обох півкуль і поволі розтають



Основними властивостями океанічних вод є:

температура

2 відповіді

прозорість

солоність

колір

смак

1

У якому напрямку відбувається зниження температури поверхневого шару води в Океані

від узбережжя до центру Океану

від екватора до полюсів

від полюсів до екватора

У яких одиницях вимірюють солоність води?

%

КГ

‰

М³

Торкніться курсором на буквах вірної відповіді та натисніть **ЛІВОЮ** КНОПКОЮ МИШКИ

3

Джерела

1. Кобернік С. Г., Коваленко Р. Р. Географія: Довідник для абітурієнтів та школярів загальноосвітніх навчальних закладів: Навчально-методичний посібник.— Видання друге, доповнене. — К.: Літера ЛТД, 2007.

2. Географія: підручник для 6 кл. загальноосвіт. навч. закл./ В. М. Бойко, М. М. Мікелі – ХАРКІВ: СИЦІЯ, 2014

3. Загальна географія. 6 клас: посібник для вчителя/ О. О. Байназарова – Харків: Веста «Ранок», 2002. (На допомогу вчителю)

4. <http://naurok.com.ua>

